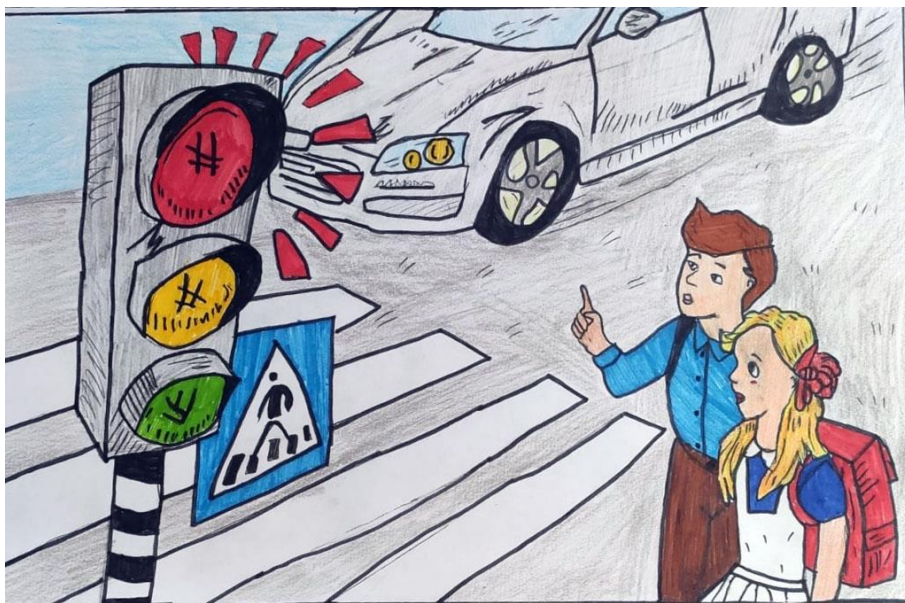


Прокуратура Калининградской области

Прокуратура Московского района г.Калининграда

## «В ШКОЛУ-ПО БЕЗОПАСНОЙ ДОРОГЕ»



2023 год

### ДЕТИ-ПЕШЕХОДЫ, ВЫ ОБЯЗАНЫ ЗНАТЬ ЭТО:

- пешеходы должны двигаться по тротуарам или пешеходным дорожкам, а при их отсутствии — по обочинам;
- при отсутствии тротуаров, пешеходных дорожек или обочин, а также в случае невозможности движения по ним пешеходы могут двигаться по велосипедной дорожке или идти в один ряд по краю проезжей части (при наличии разделительной полосы - по внешнему краю проезжей части);
- вне населённых пунктов пешеходы при движении по обочине или краю проезжей части должны идти только по левой стороне дороги на встречу движения транспортных средств, а лица ведущие мотоцикл, мопед или велосипед при движении по проезжей части должны двигаться по ходу движения транспортных средств;
- при движении по обочинам или краю проезжей части в тёмное время суток или в условиях недостаточной видимости пешеходам рекомендуется иметь при себе предметы со световозвращающими элементами и обеспечивать видимость этих предметов водителями транспортных средств;
- пешеходы должны пересекать проезжую часть по пешеходным переходам, в том числе по подземным и надземным, а при их отсутствии — на перекрёстках по линии тротуаров или обочин. При отсутствии в зоне видимости перехода или перекрёстка разрешается переходить дорогу под прямым углом к краю проезжей части на участках без разделительной полосы и ограждений, где она хорошо просматривается в обе стороны;
- на нерегулируемых пешеходных переходах пешеходы могут выходить на проезжую часть после того, как оценят расстояние до приближающихся транспортных средств, их скорость и

убедятся, что переход будет для них безопасен. При пересечении проезжей части вне пешеходного перехода пешеходы, кроме того, не должны создавать помех для движения транспортных средств и выходить из-за стоящего транспортного средства или иного препятствия, ограничивающего обзорность, не убедившись в отсутствии приближающихся транспортных средств;

- в местах, где движение регулируется, пешеходы должны руководствоваться сигналами регулировщика или пешеходного светофора, а при его отсутствии - транспортного светофора.

### **ПЕШЕХОДАМ ЗАПРЕЩАЕТСЯ:**

- идти по краю проезжей части или обочине при наличии тротуара или пешеходной дорожки;

- выходить на проезжую часть из-за предметов, ограничивающих видимость: кустарники, углы зданий, транспортных средств и т.д., не убедившись в отсутствии приближающихся транспортных средств

### **ПРИ УПРАВЛЕНИИ ВЕЛОСИПЕДАМИ:**

1. Велосипедист является водителем транспортного средства и требования, предъявляемые Правилами дорожного движения к «водителям транспортных средств» в равной мере относятся и к велосипедистам.

2. Управлять велосипедом по улицам и дорогам разрешается лицам не моложе 14 лет.

3. Велосипед должен иметь исправный тормоз и звуковой сигнал. Для движения в тёмное время суток велосипед должен быть оборудован спереди фонарём или световозвращателем белого цвета, сзади - красного цвета, а с боков — жёлтого или

оранжевого цвета. Исправное техническое состояние велосипеда, является основой безопасности движения.

4. Велосипеды, мопеды должны двигаться только по крайней правой полосе в один ряд возможно правее. Допускается движение по обочине, если это не создаёт помех пешеходам.

5. Колонны велосипедистов при движении по проезжей части должны быть разделены на группы по 10 велосипедистов. Для облегчения обгона расстояние между группами должно составлять 80-100 м.

6. Водитель велосипеда при совершении маневров, поворотов, разворотов обязан подавать предупредительные сигналы, независимо от того, есть или нет позади него транспортные средства. Сигналу правого поворота соответствует вытянутая в сторону правая рука или согнутая в локте вверх под углом 90 град, левая рука. Сигналу левого поворота или разворота соответствует вытянутая в сторону левая рука, либо правая, вытянутая в сторону и согнутая в локте под прямым углом. Сигнал торможения подаётся поднятой вверх левой или правой рукой.

### **ВОДИТЕЛЯМ ВЕЛОСИПЕДА И МОПЕДА ЗАПРЕЩАЕТСЯ:**

1. Заниматься учебной ездой на автомобильных дорогах.

2. Управлять велосипедом имеющим неисправные тормоза, рулевое управление, при отсутствии световых или световозвращающих элементов.

3. Ездить, не держась за руль хотя бы одной рукой.

4. Перевозить пассажиров, кроме ребёнка в возрасте до 7 лет, на дополнительном сиденье, оборудованном надёжными подножками.
5. Перевозить груз, который выступает более чем на 0,5 м по длине или ширине за габариты, или груз, мешающий управлению.
6. Поворачивать налево или разворачиваться на дорогах с трамвайным движением и на дорогах, имеющих более одной полосы для движения в данном направлении.
7. Осуществлять буксировку велосипедов и мопедов, а также велосипедами и мопедами, кроме буксировки прицепа, предназначенного для эксплуатации с велосипедом или мопедом.